

# Arendal havn Eydehavn

Verktøy for verdiskapning, industri etableringer og arbeidsplasser

En partner for næringslivet - økt konkurransekraft

En effektiv **grønn** transport korridor Norge - Europa



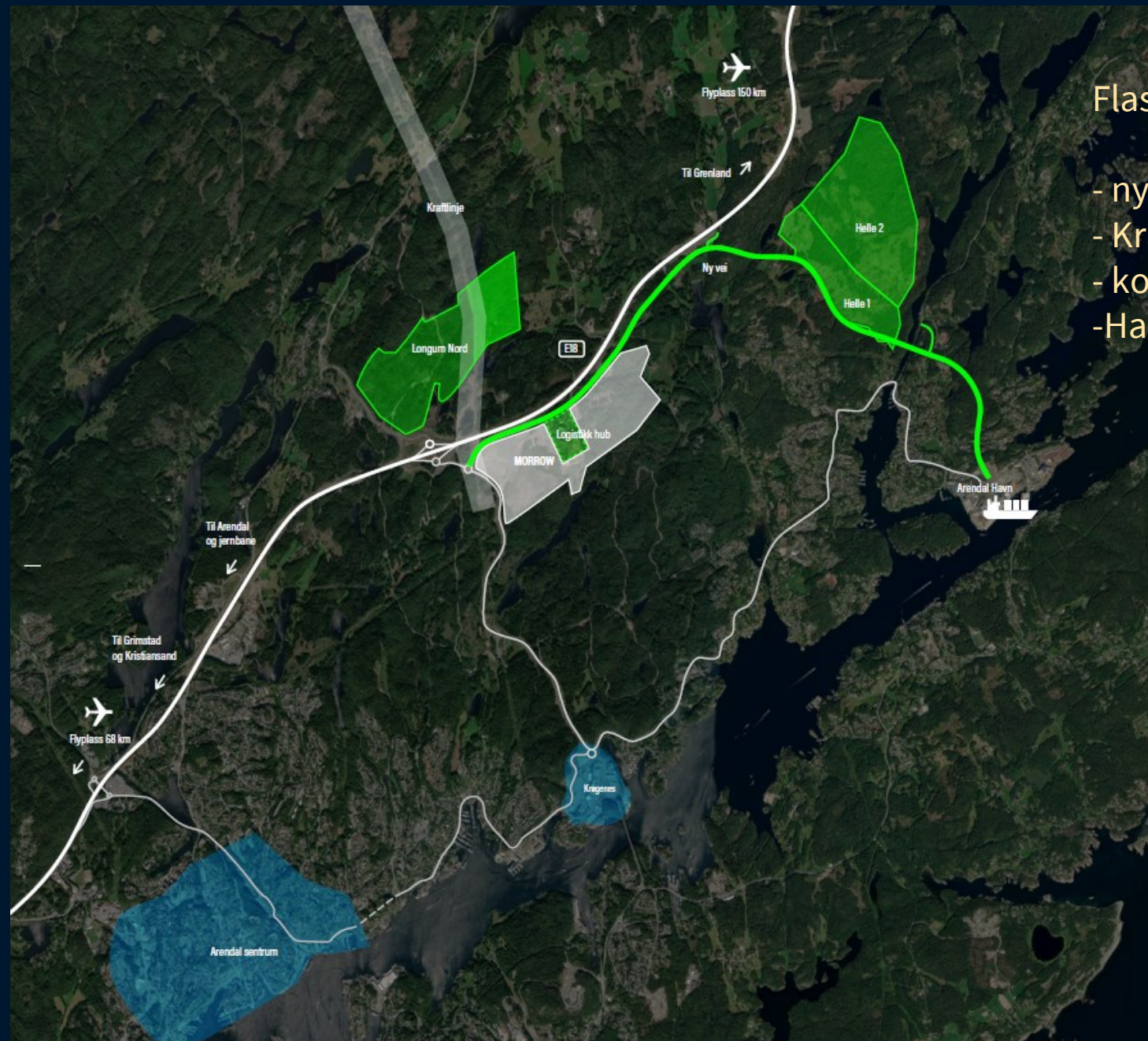


- **Eyde material park**
- **Eyde energi park**
- **Eydehavn/Arendal havn**

**Vi har:**  
**3400 daa** – ny industrietablering  
**800 MW**

Mye, grønn kraft & effektiv logistikk – *en uslåelig kombo*

Målet er:  
**Nye, varige arbeidsplasser**  
**reduserte utslipp**  
**Økt eksport**

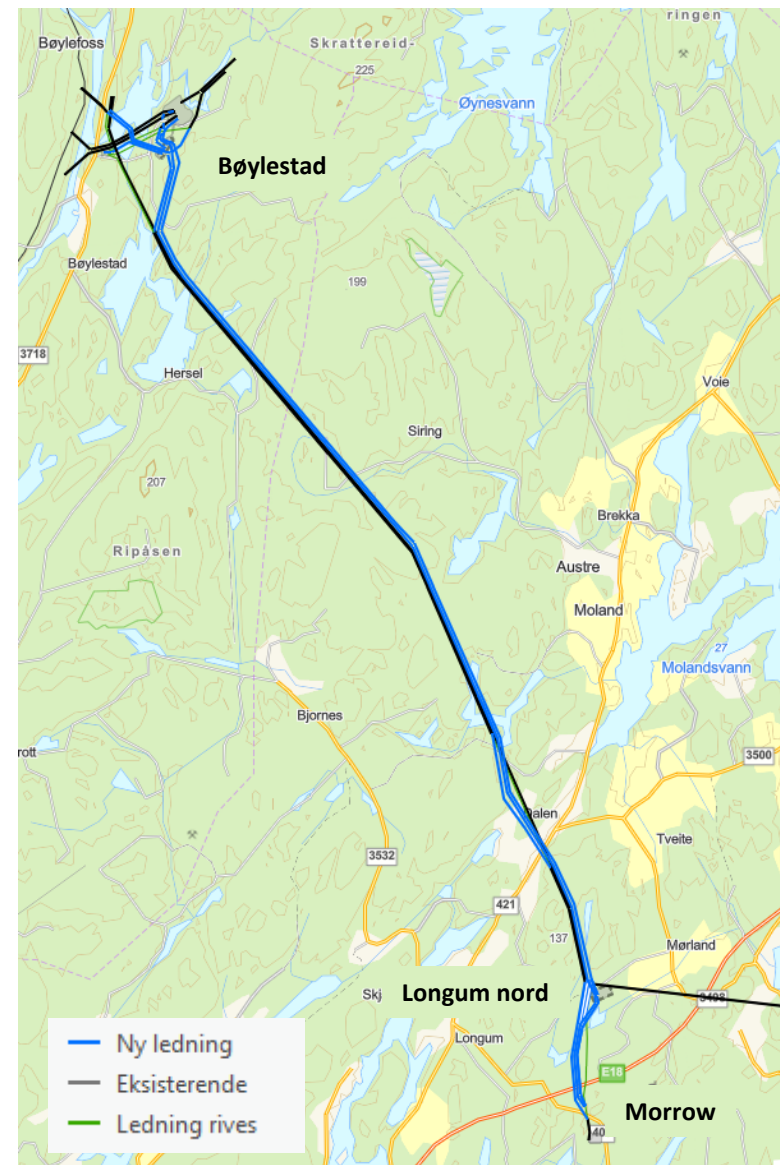


Flaskehalsar:

- ny vei
- Kraftfremføring
- kommuneøkonomi
- Havneareal

# Strøm

- Total planlagt kapasitet kraft i EMP: 800 MW
- Konsesjon for ny linje Monehagen – Longum gitt 09.02.24
- Planlegging Longum – Helle – Eydehavn pågår
- Bygging er avhengig av anleggsbidrag fra sluttbruker til Glitre Nett og Statnett
- Krevende for bedriftene å betale anleggsbidrag før de er etablert. Kan SIVA spille en rolle i dette?

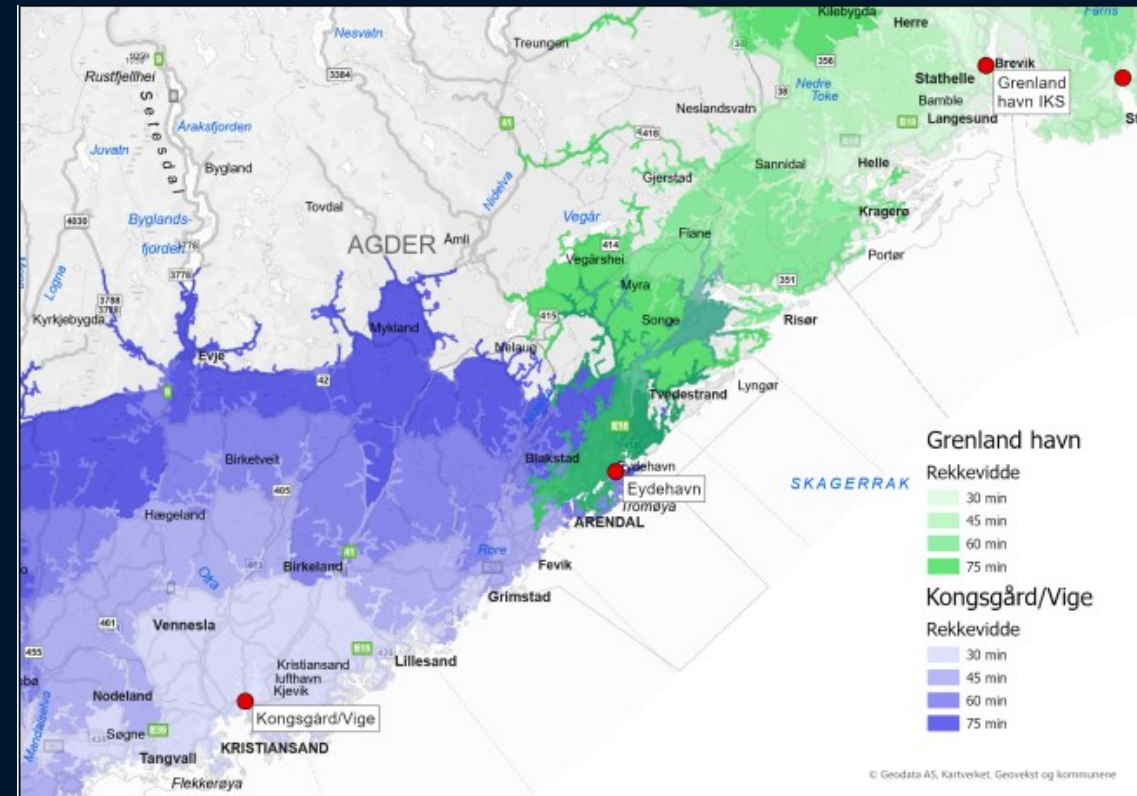
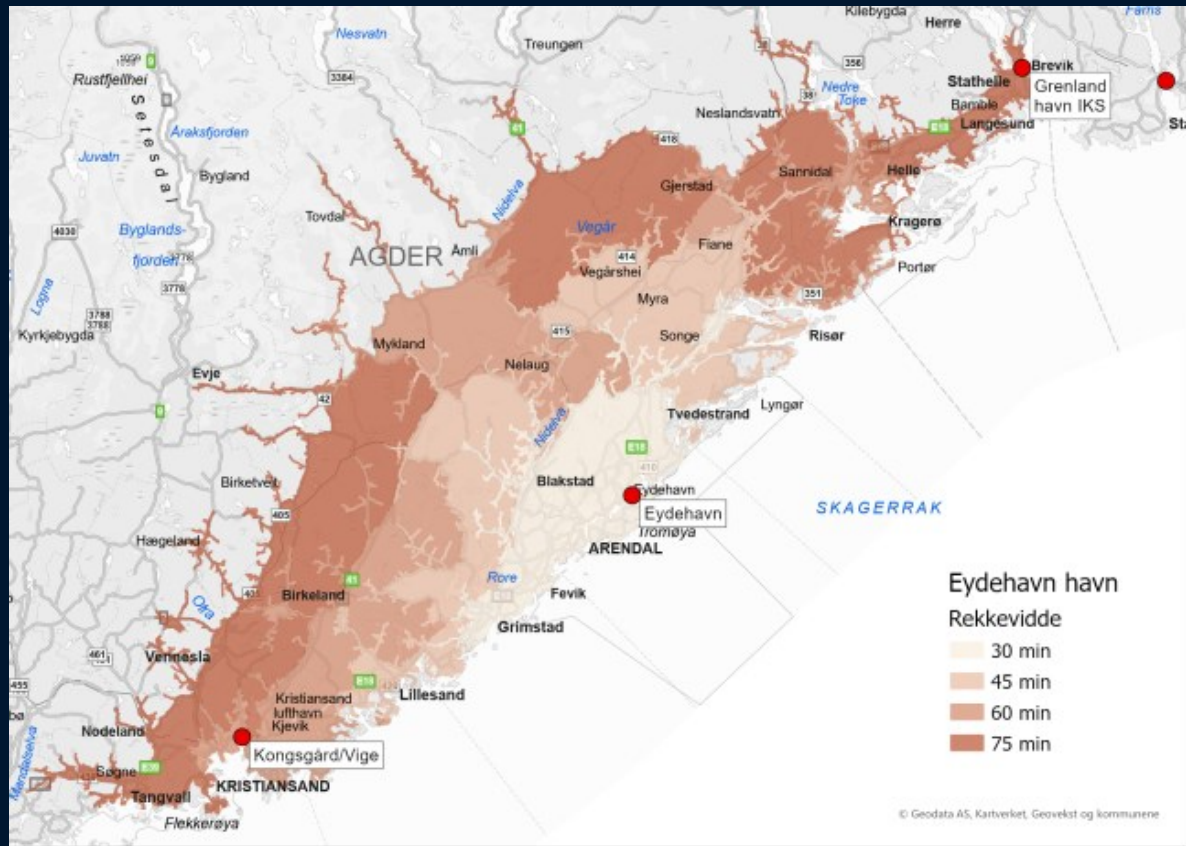




# THE BATTERY COAST



# Havner i sør – konkurrenter eller komplementære ressurser?





# Multifunksjonelle havner

Bulk/Container/Stykkogods/prosjekt/Våtbulk/Roro: fra 2027:

Kundenes behov for transport varierer- transportkostnader varierer mellom godstyper.



SCANDINAVIAN TANK STORAGE

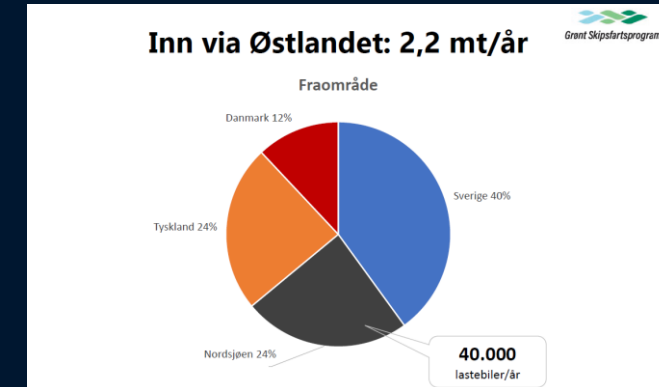




# RoPax Southern Norway



Fjordline Hirtshals - Kristiansnd	135 km 2H25	250 – 700 EUR
Fjordline Hirt - Stavan - Bergen	515 km 18H30	250 – 600 EUR
Colorline Kiel - Oslo	670 km 20H00	450 – 900 EUR
Colorline Hirtshals - Larvik	165 km 3H45	150 – 180 EUR
Colorline Hirtshals - Kristiansnd	135 km 3H15	300 – 600 EUR
Stenaline Kiel - Gothenburg	420 km 14H30	300 – 500 EUR
Stenaline Fredenikhavn - Gothin	93 km 3H30	100 – 150 EUR



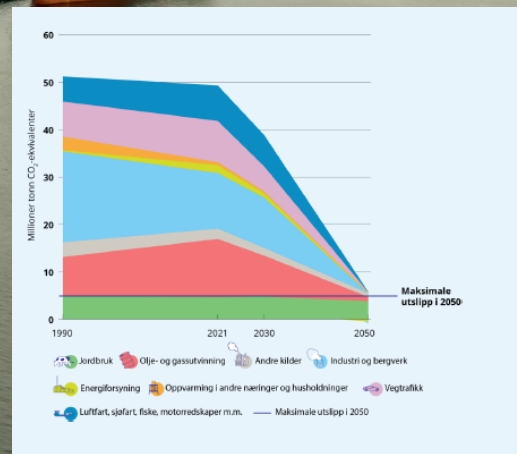
## Grønt skipsfartsprogram: The missing link mellom Norge- Europa:

«Med direkte sjøtransport Europa- Sør-Norge i begge retninger reduseres kostnadene og klimautslippet betydelig – og retningsbalansen blir bedre.»





# Effektiv logistikk & Fremtidens transportløsninger



- **Transport blir dyrere**
- Alternativ fuel –kostnad/Produksjonskapasitet/CO2 Avgifter ( 2027)
- Veivignett direktivet 2030/Sjåførmangel (233 000)
- Dyrere skip / spesial skip / kompetansekrav

### **Konsekvenser: -økte kostander for næringslivet**

- Skip: redusert fart & rekkevidde /minimum deviasjon/kort liggetid
- Godskonsentrasjon i færre havner
- Grønn/ grønn hybride skip
- Mer gods på sjø – press på havneareal
- Multifunksjonelle havner / Pit-stop havner
- **Hvordan opprettholde konkurransekraft?**
- Digitalisering/automatisering
- Differansekontrakter
- Effektivisering i havn / færre havner/ terminaldrift
- Alternativt drivstoff
- Samhandling i logistikk kjedene
- Kostnadskontroll – større enheter
- Landstrøm & ladestrøm

## Sea routes:





# Arendal lufthavn Gullknapp

- Enorm pilotmangel. Konservativt ansalg på 100- 200 piloter per år for NORSE, Widerøe, SAS, Norwegian mfl
- I Norge i dag utdannes det over en 2-års-periode ca. 160 piloter fra OSMAA (ønskes økt til 200), i underkant av 200 fra Pilot Flight Academy og 24 fra Universitet i Tromsø. De norske flyselskapene vil altså selv trenge mesteparten av studentene som uteksamineres i Norge. I tillegg kommer pilotbehovet fra utenlandsvirksomheten til de norske flyselskapene.
- Flyskolen OSMAA forsyner i dag de norske flyselskapene med 40-50% av pilotene de har behov for.
- Tildelingen av statlige midler skal jo være basert på aktivitet i form av f.eks. operative flyruter eller operativ utdanningsvirksomhet.
- Til sammenligning så foreslås Notodden Lufthavn en bevilgning på 19,3 mill. kr. for 2025. Dette til tross for at Notodden ikke har aktiv rutetrafikk i dag og ikke har hatt dette på flere år. er flyverksted (Flyteknisk Notodden AS og EdgePerformance AS), kjøp/salg av fly (Scandinavian Aircraft AS) og trafikk tilknyttet beredskap. Gullknapp har også flyverksted (OSM Aviation Airtech AS) og beredskapstrafikk.

# 2,6 mill + 5 mill + ? =

En forståelse er at en flyplass som mottar statlig støtte basert på et aktivitetsnivå, er pliktig til å frasi seg dette hvis aktivitetsnivået endres vesentlig med en varighet mer enn fire måneder. Eksempler på dette kan være nedleggelse av flyrute eller avvikling av flyskoleaktivitet slik Notodden Lufthavn har opplevd.

Foreslått bevilgning 2025	Mill. kroner	Prosent av total	Relevant aktivitet
Stord Lufthavn	26,2	49	Kommersielle ruter
Ørland Lufthavn	6,5	12	Kommersiell rute
Notodden Lufthavn	19,3	35	Ingenting
Arendal lufthavn., Gullknapp	2,6	5	Flyskole
<b>Totalt</b>	<b>54,5</b>	<b>54,5</b>	



Vi trenger:

- Gode rammer
- Tilrettelegger