

# OPPFØLGING AV KEIV OG ANDRE PROSJEKTER

Hva kan vi få til i østre Agder?

Dag Auby Hagen

Ass. fylkesberedskapssjef/prosjektleder

Statsforvalteren i Agder

[dag.auby.hagen@statsforvalteren.no](mailto:dag.auby.hagen@statsforvalteren.no)

370 17522 eller 92468690



KI BILDE



Statsforvalteren i Agder

Fred – krise og krig



# Flere prosjekter som henger sammen i Agder



Hva og hvor er det kritiske samfunnsfunksjoner?

Hva er situasjonsbildet og situasjonsforståelsen under hendelser?

Hva virker ikke, hva er konsekvensene – hva kan bli bedre?

Hva må endres, gjøres mer robust, hvorfor og hvordan?

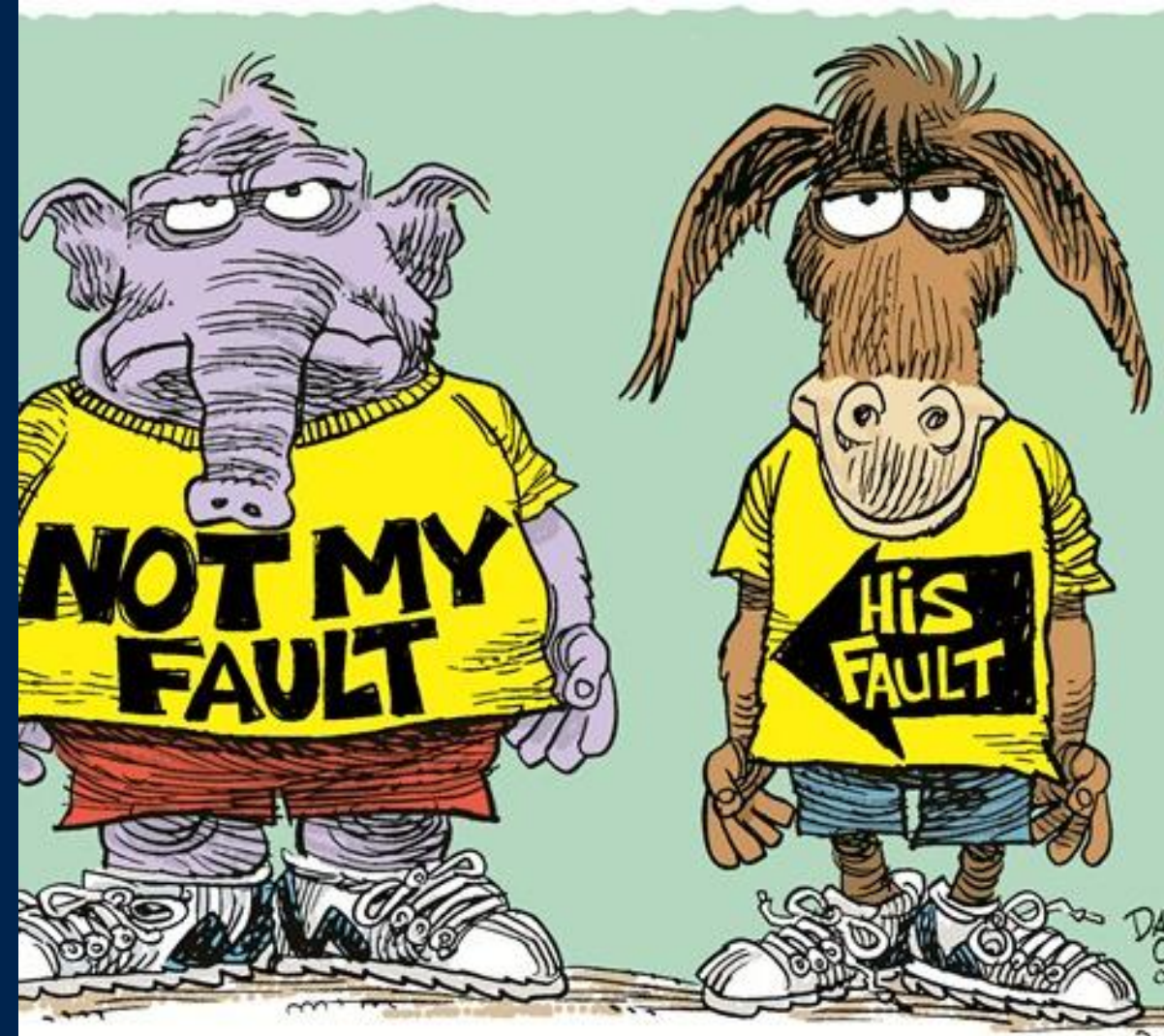
Hvordan gjøre velferdsteknologien robust og velfungerende?



# Samvirke

Enhver myndighet, virksomhet eller etat har et selvstendig ansvar for å sikre et best mulig samvirke med relevante aktører og virksomheter i arbeidet med forebygging, beredskap og krisehåndtering.

DE STØRSTE UTFORDRINGENE I  
SAMFUNNET LIGGER I  
GRENSEFLATEN MELLOM  
ANSVARSRÅDENE

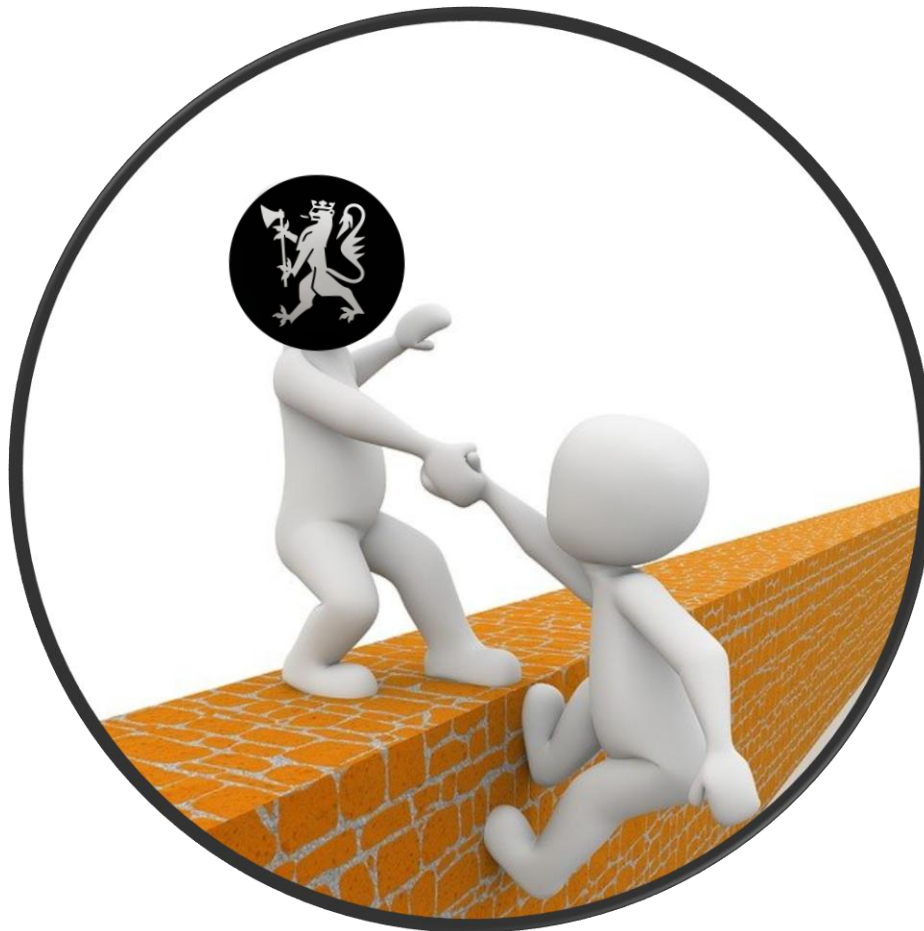


Statsforvalteren i Agder





# Hvordan kan vi gjøre hverandre gode?





# Kommunene - beredskapsforskriften

## § 2 – Helhetlig risiko- og sårbarhetsanalyse

Kommunen skal gjennomføre en helhetlig risiko- og sårbarhetsanalyse, herunder kartlegge, systematisere og vurdere sannsynlighet for uønskede hendelser som kan inntreffe i kommunen og hvordan disse kan påvirke kommunen

Analysen skal som et minimum omfatte

- a) Eksisterende og fremtidig sårbarhetsfaktorer i kommunen
- b) risiko og sårbarhet utenfor kommunens geografiske område som kan ha betydning for kommunen.
- c) hvordan ulike risiko- og sårbarhetsfaktorer kan påvirke hverandre
- d) særlige utfordringer knyttet til kritiske samfunnsfunksjoner og tap av kritisk infrastruktur
- e) kommunens evne til å opprettholde sin virksomhet når den utsettes for en uønsket hendelse og evnen til å gjenoppta sin virksomhet etter at hendelsen har inntruffet.
- f) behovet for befolkningsvarsling og evakuering

Kommunen skal påse at relevante offentlige og private aktører inviteres med i arbeidet med utarbeidelse av risiko- og sårbarhetsanalysen.

# Kritiske samfunnsfunksjoner



Styring og kriseledelse



Forsvar



Lov og orden



Helse- og omsorgstjenester



Redningstjenesten



Digital sikkerhet



Natur og miljø



Forsyningsikkerhet



Vann og avløp



Finansielle tjenester



Kraftforsyning



Elektronisk kommunikasjon



Transport



Satellittbaserte tjenester



Viktige samfunnsfunksjoner

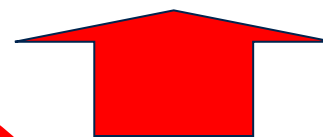
## Kritisk infrastruktur



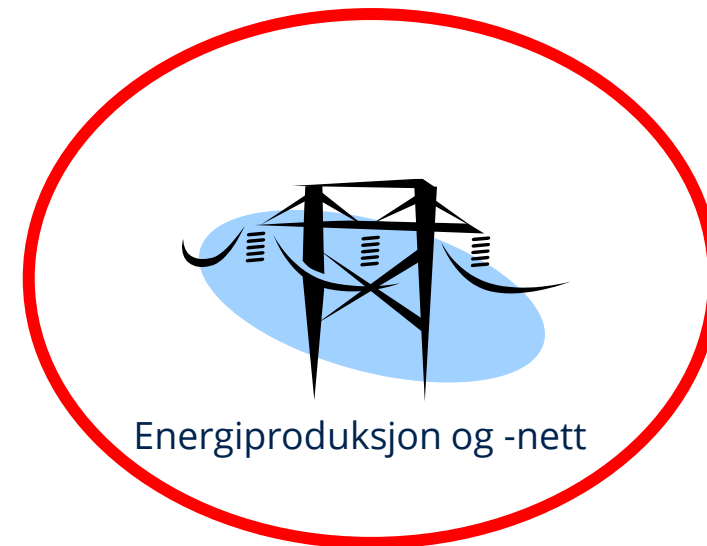
Transportnettet



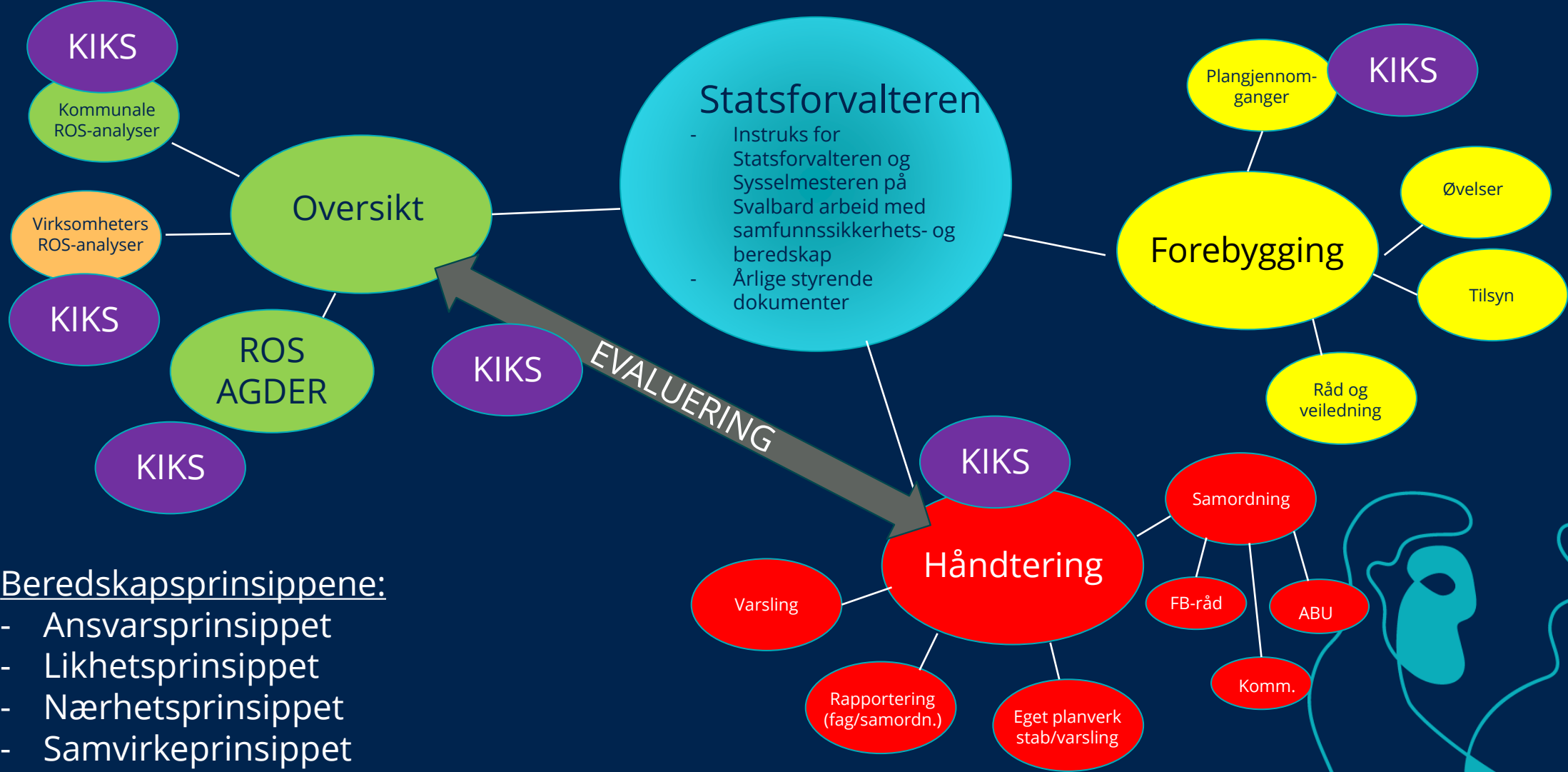
Tele- og datanett



Vann- og avløpsnett



Energiproduksjon og -nett

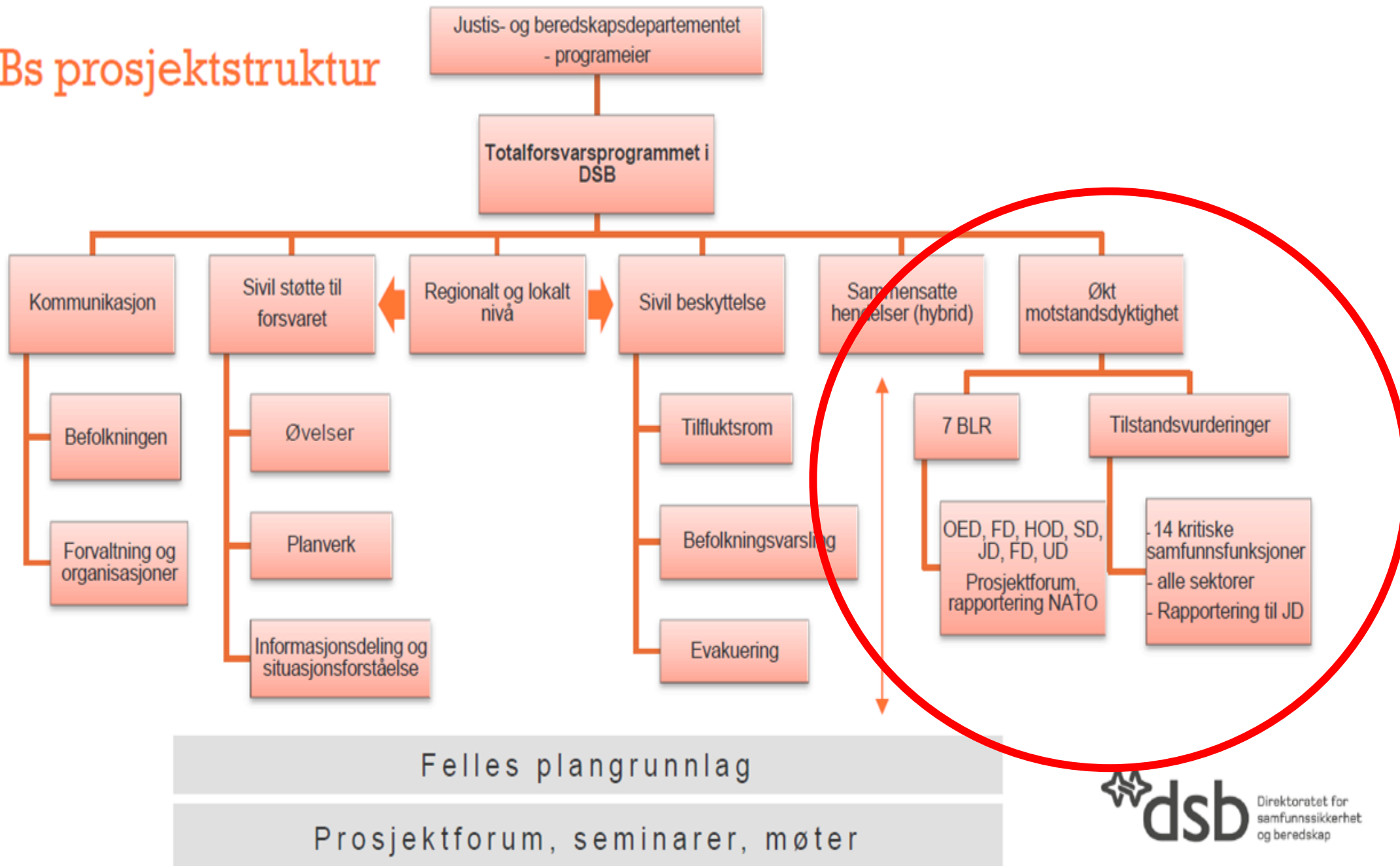


- Beredskapsprinsippene:
- Ansvarsprinsippet
  - Likhetsprinsippet
  - Nærhetsprinsippet
  - Samvirkeprinsippet



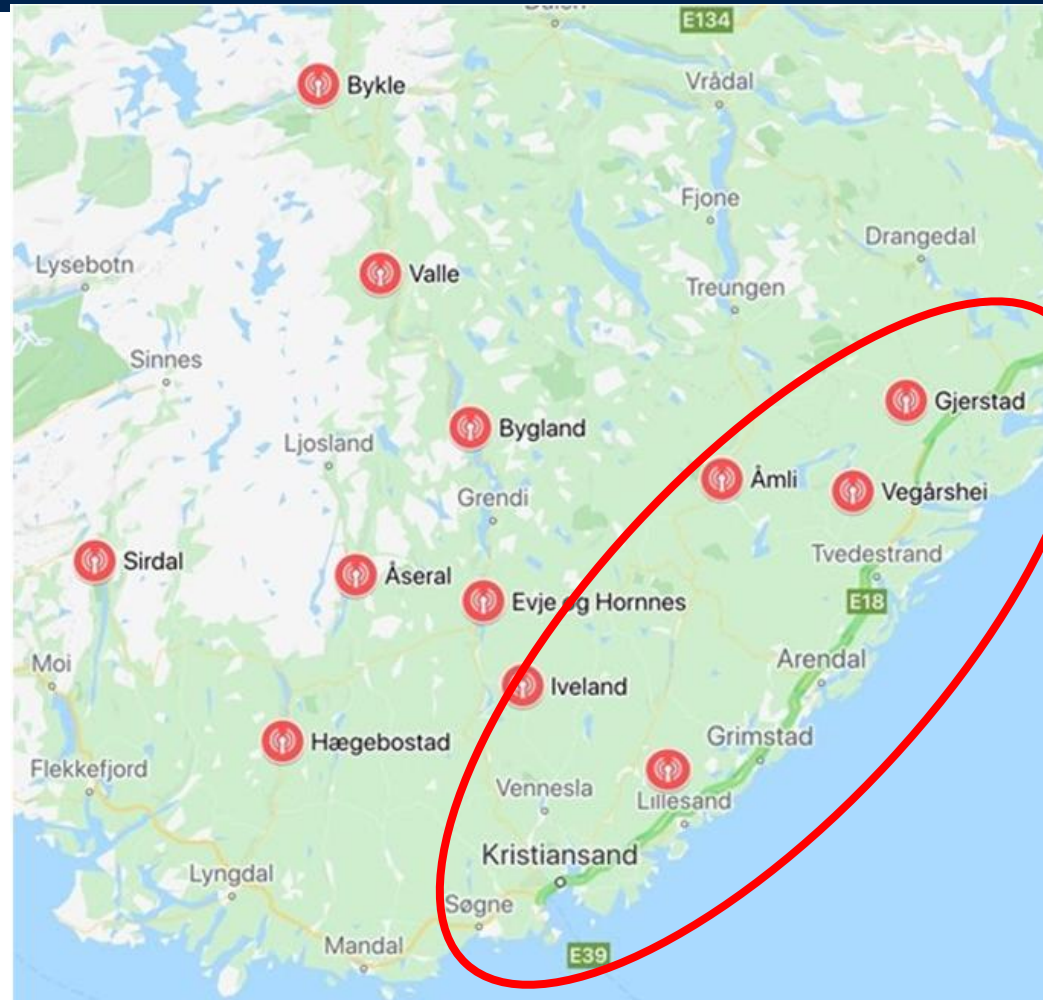


# DSBs prosjektstruktur



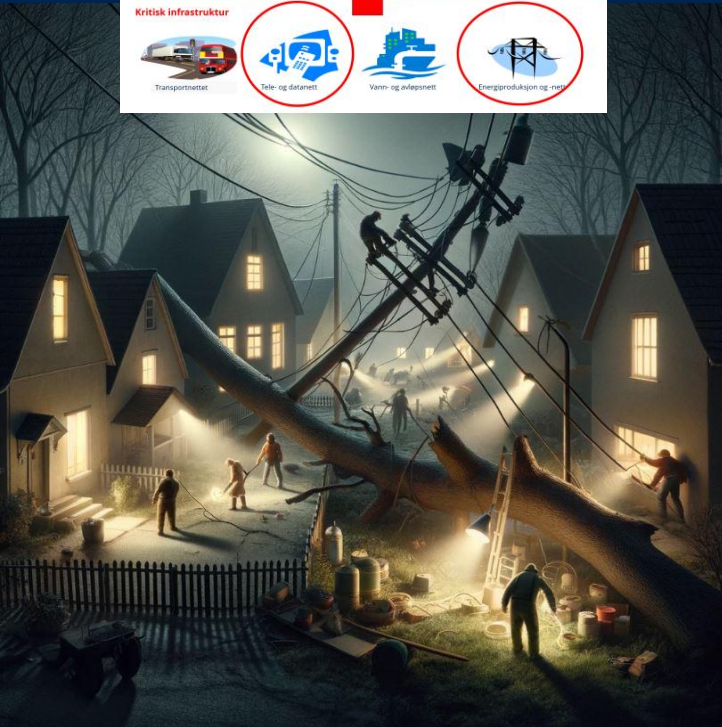


# Forsterket ekom i Agder



VÅTSNØBELTET I AGDER

# Tre prosjekter med utgangspunkt i samme dal



STRØMRASJONERING OG KIKS AGDER



ROBUSTE EKOMNETT I OG UT AV SETESDAL



ROS SETESDAL



# Oppsummert/hva ønsket vi å få ut av dette?



ROS Agder 2024

- etablere samhandlingsarenaer mellom aktørene
- dele relevant informasjon med de som trenger det
- styrke bruk av helhetlig ROS mellom alle aktørene herunder også KIKS
- strømrasjoneringsprosjektet skal gi oss et klarere bildet av hva som må prioriteres i Agder – herunder KIKS.
- egenberedskap hos KIKS skal styrkes
- bruke situasjonsbildet til arbeidet med objektsikkerhet sammen med Forsvaret og Politiet
- bedre samhandling i planleggingsfasen
- bærekraftig og fremtidsrettede fellesløsninger
- veiledningsmateriale og erfaringsoverføring til resten av Agder - eventuelt andre
- revidere ROS Agder parallelt og konkretisere aktuelle oppfølgingstiltak