



Vekst og konkurransekraft  
for en fremtidsrettet og  
miljøvennlig bransje.

Maya Twedt Berli, prosjektleder Tre på Agder  
Tvedestrand 26. august 2020

1

## Tre på Agder

3-årig prosjekt for å styrke verdikjeden for tre i Agder  
legge grunnlag for å søke klyngestatus



Støttet av:



**AGDER**  
fylkeskommune



Fylkesmannen i Agder



Innovasjon  
Norge

3

## Oppdrag – Tre på Agder

**Aktivt samarbeid**

**Synliggjøring**

**Styrke omdømmet**

**Øke kompetansen**

**Bærekraftige løsninger**

**Utvikling**

**Syssetting**

**Økt verdiskaping**

**Bedre lønnsomhet**

*Gjennom samarbeidet bidrar bransjen med innsats relatert til både regionale, nasjonale og internasjonale samfunns mål herunder FNs bærekraftsmål.*



4

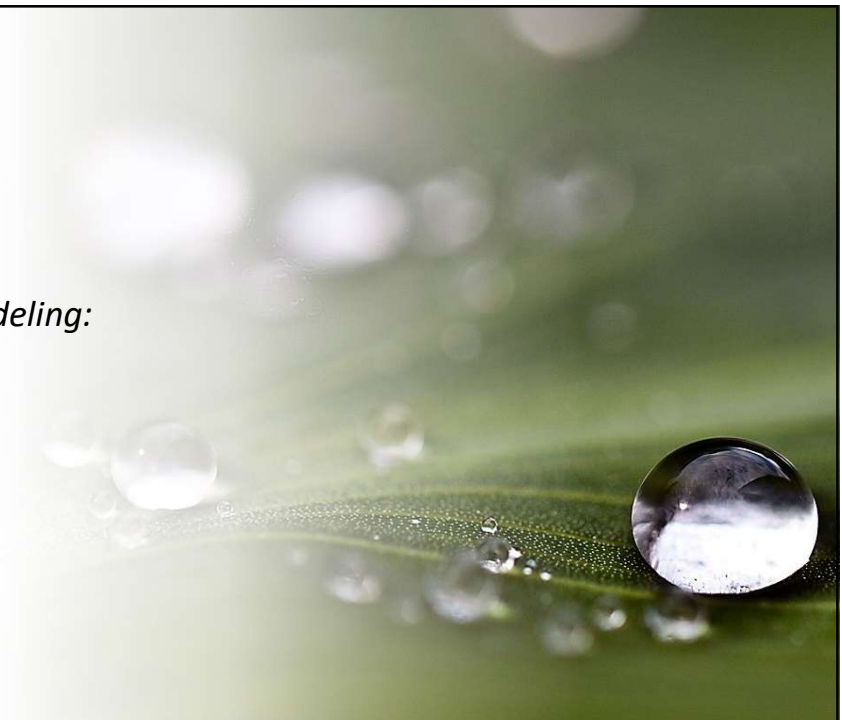
## Verdier

*- med fokus på kultur for deling:*

**Troverdig**

**Raus**

**Engasjert**



5



## Deltakere

### ***Små og store virksomheter i verdikjeden fra skog til ferdige produkter***

#### **Forventninger**

- *Delta i felles prosjekter og engasjere seg i Tre på Agders aktiviteter*
- *Dele utfordringer, erfaringer, kompetanse og gode eksempler på områder der bedriftene er langt fremme*
- *Bidra med egeninnsats i form av timer*

*Ingen avgift for å delta, kan bli aktuelt med egenandeler på enkelte prosjekter og arrangement*

6

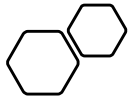


## Områder

- Rekruttering og kompetanse
- Omdømme og markedsføring
- Bærekraft og sirkulære løsninger
- Digitalisering

7





## Organisering

**Prosjekteier**

**Prosjektstyre**

**Prosjektleder**

**Ressursgrupper**

**Møteplasser**



8



9

## Prosjektstyret og ressursgruppene

**N.B. Vi ønsker flere ressurspersoner med, oppfordrer bedriftene til å melde interesse.**

### Prosjektstyret

Leder: Dag Erik Heier, Igland garasjen  
 Janne R. Werdal, Hamran  
 Ivar Grødal, Henriksen snekkeri  
 Johan Mørland, Bergene Holm  
 Kjetil Thomassen, Avigo (rep. Agder Tresenter)

### Digitalisering:

Leder: Janne R. Werdal, Hamran  
 Jan Kristian Benestad, Igland garasjen  
 Per Arne Teslo, Byglandsfjord sag  
 Elisabeth Lunden Berli, Rygene - Smith & Thommesen  
 Espen Birkeland, Marnar bruk  
 Tove Timenes, Strai kjøkken

### Bærekraft/sirkulær:

Leder: Johan Mørland, Bergene Holm  
 Trond Hamran, Hamran  
 Elisabeth Lunden Berli, Rygene - Smith & Thommesen  
 Oddbjørn Kylland, Huntonit  
 Ole Kristian Hodnemyr, Norsk biobrensel

### Omdømme/marked:

Leder: Ivar Grødal, Henriksen snekkeri  
 Jan Kristian Benestad, Igland garasjen  
 Tove Timenes, Strai kjøkken  
 Janne R. Werdal, Hamran

### Rekruttering/kompetanse:

Leder: Ivar Grødal, Henriksen Snekkeri  
 Martin Kleiveland, Hansen & Justnæs  
 Roald Tønnessen, lærlingeansvarlig Agder Tresenter

10

## Tre på Agder - på vei mot felles mål

*3-årig prosjekt for å styrke verdikjeden for tre i Agder. Skal legge grunnlag for å søke klyngestatus.*

### Bakgrunn:

- Oppsummering innspill fra bedriftene på Hunsøya november 2018
- Prosjektnotatet juni 2019
- Strategisamling styret og ressursgrupper juni 2020:
  - Konkretisert oppdraget, visjon, verdier, mål og begynt prioritering av tiltak/møteplasser
  - 5 mål det skal jobbes med videre

11





## Mål 1

---

Utvikle og ta i bruk nye nettverk, bygge relasjoner og legge til rette for erfaringsdeling som skaper verdier for bedriftene som deltar.



12



## Mål 2

---

Kartlegge, definere og legge til rette for gjennomføring av utviklingsprosjekter og fremtidsrettede tiltak med fokus på bærekraftige og sirkulære løsninger.



13



### Mål 3

---

Løfte frem gode eksempler og synliggjøre en fremtidsrettet og bærekraftig bransje, samt jobbe med tiltak som fremmer god rekruttering for å sikre ytterligere vekst og konkurransekraft.



14



### Mål 4

---

Jobbe med tiltak for utvikling av menneskelige ressurser, økt kompetanse og bruk ny teknologi som kan bidra til digital transformasjon i bedriftene.



15




## Mål 5

---

Bidra til økt bruk av tre og trevarer fra Agder, og herunder ha fokus på økt bruk av lokale kortreise råvarer i produksjonen.



16

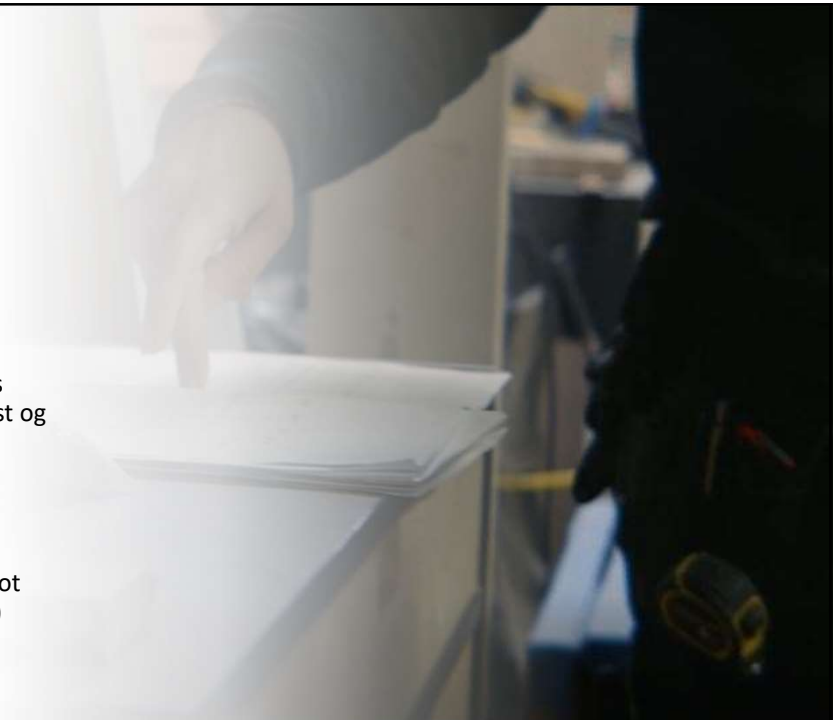


## Kommende tiltak og møteplasser

---

### Digitalisering

- Samarbeid med MIL (Mechatronics Innovation Lab AS): Workshops, test og utviklingsprosjekter
- Møteplasser
  - Lean
  - BIM (Building Information Modelling, inkludert kobling mot EPD og miljøsertifiseringsdata)



17



Kommende tiltak og møteplasser

## Rekruttering og kompetanse

- Signert samarbeidsavtale med Fagskolen i Agder
  - 8 bedrifter har bidratt med innspill til fagskolens nye utdanningstilbud for treindustrien (godkjenning hos NOKUT nå)
- Møteplass
  - bedriftsbesøk for lærlinger og yngre medarbeidere

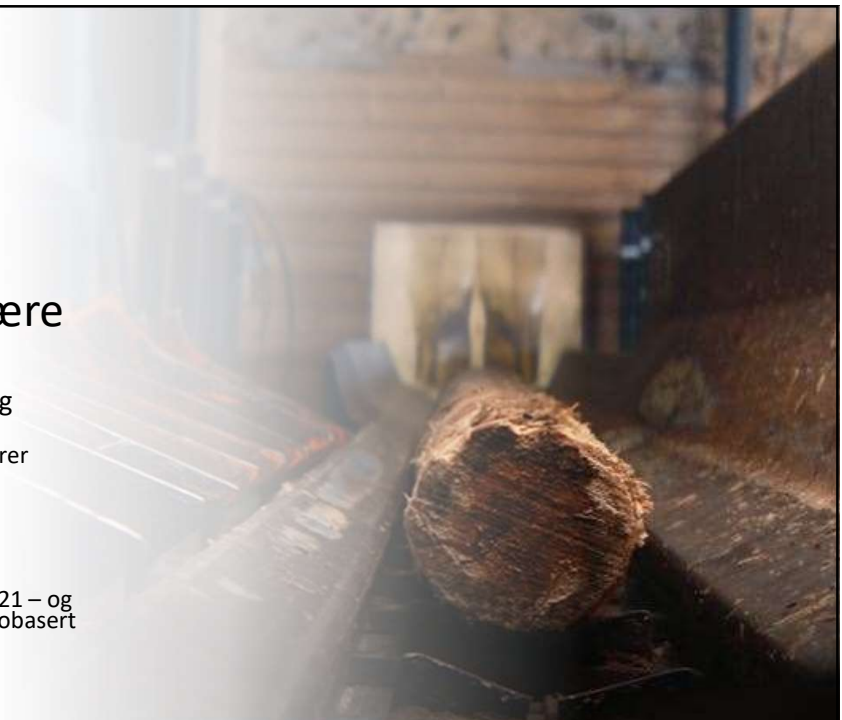


18

Kommende tiltak og møteplasser

## Bærekraft og sirkulære løsninger

- Kartlegging emballasje, avfall og sidestrømmer hos bedriftene
  - Studentbedriften Yi2 (UiA) utfører
  - Grunnlag for videre tiltak
- Møteplasser:
  - Digitalt møte om resultater fra kartleggingen
  - Åpent møte på UiA om Prosess21 – og ekspertutvalgets rapport om biobasert prosessindustri



19

## Kommende tiltak og møteplasser

### Omdømme og markedsføring

- Profileringsfilm, logo og Facebook – på plass
- Nettside på gang ...
  - Bedrifter som deltar i prosjektet presenteres med logo og lenke til egen nettside (behov for oppdatering av noen sider/se på tiltak for dette)
- Møteplass
  - Frokostmøte for salg og markedsfolk – strategi. Sosiale medier. Hva virker?



20

## Spille på lag?

*Hvordan jobber kommunene/regionen med for å støtte næringslivet?*

*Kommunale/regionale næringsfond ?*

*Markedsføre hverandres muligheter?*

*Kontakter og nettverk?*



21



Tre på  
Agder

Ta gjerne kontakt for videre dialog:

Maya Twedt Berli

Prosjektleder

Mobil +47 959 70 823

E-post [trepaagder@trepaagder.no](mailto:trepaagder@trepaagder.no)

[mtb@trepaagder.no](mailto:mtb@trepaagder.no)



<https://www.facebook.com/trepaagder/>

